

MobileOffice S602

plustek

MobileOffice Series



Kompakter und leichter A6 Mobilscanner



Der Plustek MobileOffice S602 ist ein kleiner, leichter, USB-gestützter Dokumenten-, ID- und Kartenscanner. Ob Plastikkarten, geprägte Karten, Belege oder Dokumente bis zu einer Größe von 3,3 cm x 4,3 cm verarbeitet der kompakte Scanner problemlos.

Ideal für Geschäftsreisende

Scannen Sie unterwegs neue Belege und Dokumente ein und laden diese in Cloud Anwendungen hoch. Auch Visitenkarten sind über die One-Touch Funktionstasten des S602 im Handumdrehen gescannt. Durch die mitgelieferte BCR Software (Business Card Recognition) ist ein Verwalten und Bearbeiten der Kontaktdaten schnell erledigt. Die Zeichenerkennung unterstützt dabei mehr als 183 Sprachen. Auch eine Synchronisation der Kontaktdaten mit verschiedenen Anwendungen wie z.B. Outlook ist ebenfalls möglich.



Für schnelle Registrierungs-Prozesse

Durch sein kompaktes Design benötigt der Scanner nur wenig Platz und lässt sich einfach in Registrierungs-Prozesse integrieren. Mit den vorkonfigurierten One-Touch Funktionstasten sind verschiedenste Vorlagen schnell gescannt und in vorhandenen Dokumenten-Management-Systeme gespeichert. Dies schafft nicht nur zusätzliche Sicherheit durch Vermeidung von Druckkopien persönlicher Dokumente, sondern steigert auch die Produktivität von Arbeitsabläufen und verkürzt Wartezeiten. Mit einer

optischen Auflösung von 1200 DPI bietet der S602 eine hervorragende Zeichenerkennung bei geringer Dateigröße.

MobileOffice S602

❖ EIGENSCHAFTEN



Die mobile Scannerlösung

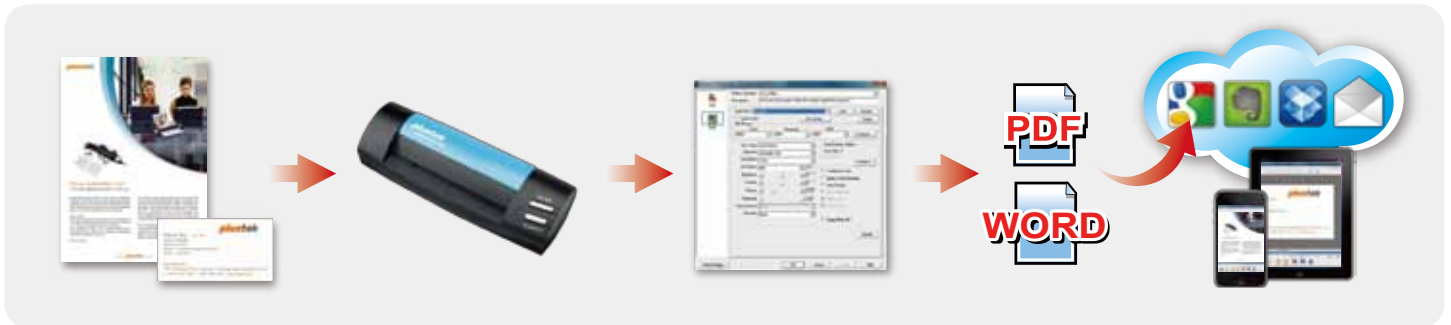
Ideal für den mobilen Einsatz ist der S602 leicht, kompakt und einfach zu transportieren. Seine USB Stromversorgung ermöglicht einen flexiblen Einsatz und es wird kein weiteres Netzteil benötigt.

Einfach zu Bedienen

Mit der mitgelieferten Software DocAction können Einstellungen wie Dokumententyp und Ablageort für die One-Touch- Funktionstasten einfach vorkonfiguriert werden. Gescannte Dokumente werden automatisch direkt an Cloud-Anwendungsordner, Drucker, E-Mail, FTP oder an Ihr Dokumentenmanagementsystem gesendet.. Die Software scannt und speichert Dokumente in allen gängigen Bildformaten wie JPEG, TIFF und PDF.

Scan in Cloud Anwendungen

Der Plustek S602 kann mit einer Vielzahl von Cloud-Diensten wie Beispielsweise Google Photo und GoogleMail verbunden werden. Somit können gescannte Informationen in Sekundenschnelle abgelegt, oder für mehrere Anwender zur Verfügung gestellt werden.



Für die Integration gemacht

Der Plustek S602 ist mit TWAIN- und WIA-Treibern ausgestattet, um die Kompatibilität mit einer Vielzahl von Systemen zur Verarbeitung von Gesundheits- und ID-Karten zu gewährleisten. Er lässt sich mühelos in eine Reihe von Dokumentenverwaltungssystemen integrieren und bietet somit eine schnelle und kostengünstige Möglichkeit zur Erfassung von Kundeninformationen. Schnittstellen zur Entwicklung eigener Anwendungen stehen ebenfalls zur Verfügung.

Hardware Requirements

Intel Core 2 Duo 1GHz processor or higher
DVD-ROM Drive
One available USB 2.0 port
2 GB RAM
2 GB Hard disk free space
High color graphics card(VGA or higher)

Software



Specification

Light Source	LED
Image Sensor	CIS
Optical Resolution	1200 dpi
Scan Modes	Color: 48-bit Input; 24/48-bit Output Grayscale: 16-bit Input; 8/16-bit Output B/W: 1-bit
Scanning Speed	5.5 Seconds (Color, 300 dpi, A6)
Scanning Area (W x L)	Maximum: 104.9 x 500 mm (4.13" x 19.69") Minimum: 33 x 43 mm (1.3" x 1.7") TWAIN support 104.9 x 500 mm (4.13" x 19.69")
Interface	USB 2.0
Power Supply	USB bus power , 5V , 500 mA
Net Weight	0.19 Kgs (0.42 Lbs)
Dimensions (W x D x H)	174.5 x 60.5 x 38.5 mm (6.87" x 2.38" x 1.52")
OS	Windows 7 / 8 / 10



As an international ENERGY STAR Partner, Plustek has determined that this product meets the international ENERGY STAR Program for energy efficiency.